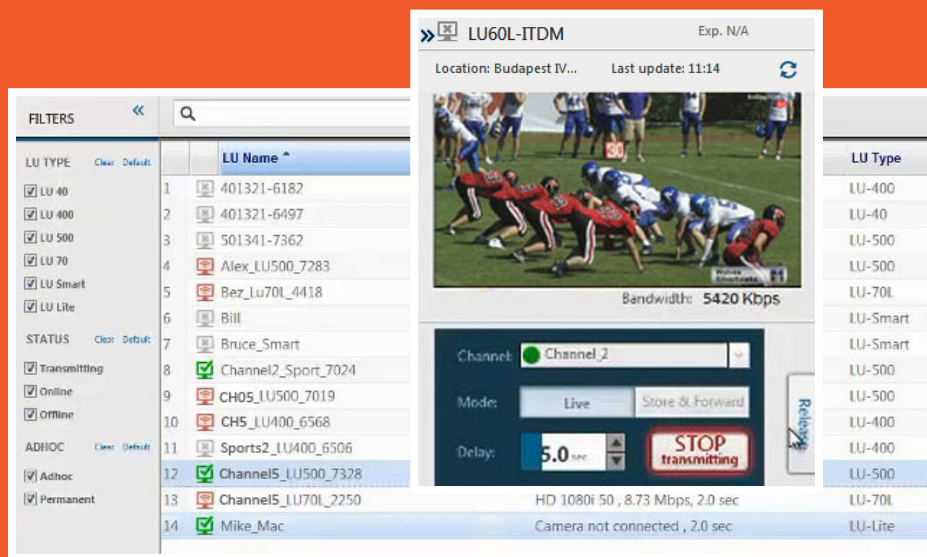
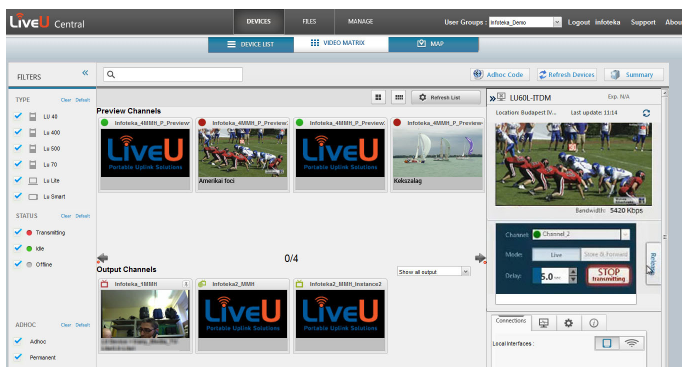


# LiveU Central

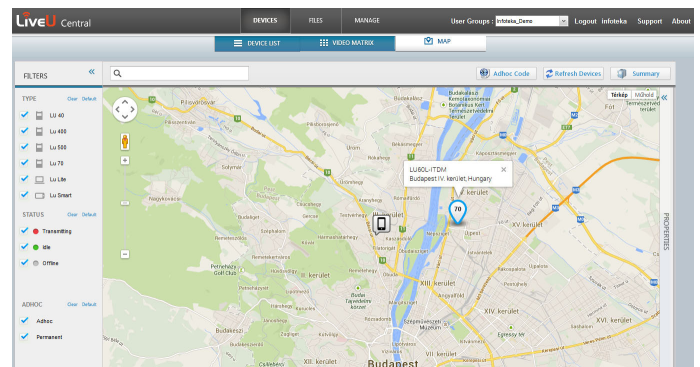
## Központi kezelő rendszer



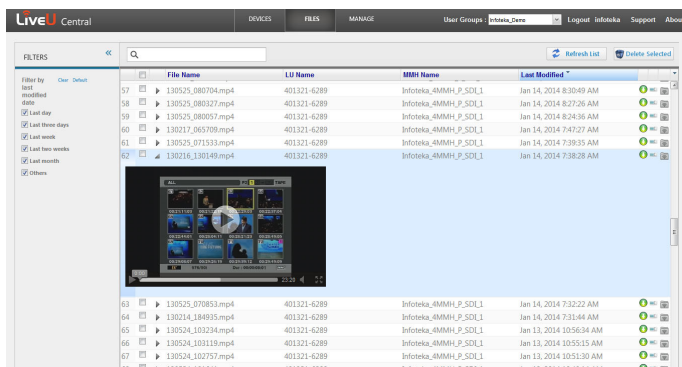
**Kövesse nyomon a LiveU készülékek adását, vagy irányítsa távolból az egységeket számítógépe, esetleg tablete segítségével, bárhol is legyen a Földön!**



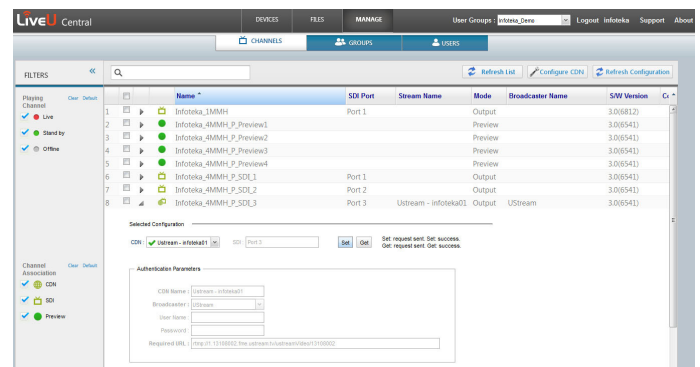
Az **Előnézeti képen** jelenítse meg az aktuális bejövő forrásokat, majd drag and drop technikával húzza át a képet a szervertől a kijátszó oldal kimenetére!



A **Földrajzi helymeghatározó** mindig az eszközök aktuális helyzetét jeleníti meg a térképen, segítve ezzel a cellainformációk és a teljesítményadatok ellenőrzését!



A **Fájlkezelő** a rögzített videók visszajátszására, továbbá a S&F üzemmódban rögzített anyagok, illetve az FTP fájlok feldolgozására alkalmas.



A **Manage fülön** keresztül az adminisztrátorok könnyedén csoportosíthatják az eszközöket, továbbá új LU-Smart licencket generálhatnak.